

ЕСЛИ ТЫ ПАССАЖИР АВТОМОБИЛЯ:



- 1 Не отвлекай водителя
- 2 Обязательно пристегни ремень безопасности
- 3 Выходи из машины только после полной остановки и со стороны тротуара

ЕСЛИ ТЫ ВЕЛОСИПЕДИСТ:



- 1 Катайся только во дворах и на оборудованных площадках
- 2 Используй шлем и защитную экипировку
- 3 Переходя дорогу, вези велосипед рядом

Управлять транспортным средством можно только после обучения в автошколе и получения водительского удостоверения



**ПОМНИ И СОБЛЮДАЙ
ЭТИ ПРАВИЛА
ВСЕГДА!**

ТЕЛЕФОНЫ ЭКСТРЕННЫХ СЛУЖБ В МОСКВЕ И МОСКОВСКОЙ ОБЛАСТИ



ВЫЗОВ СО СТАЦИОНАРНОГО ТЕЛЕФОНА:



01

ПОЖАРНАЯ
ОХРАНА И
СПАСАТЕЛИ



02

ПОЛИЦИЯ



03

СКОРЫЕ
МЕДИЦИНСКАЯ
ПОМОЩЬ

ВЫЗОВ С МОБИЛЬНОГО ТЕЛЕФОНА:



112

ПОМНИТЕ,
ВЫЗОВ ЭКСТРЕННЫХ СЛУЖБ БЕСПЛАТНЫЙ!
ТЕЛЕФОНЫ ВЫЗОВА ЭТИХ СЛУЖБ
ДЕЙСТВИТЕЛЬНЫ ДЛЯ ВСЕХ РЕГИОНОВ
РОССИЙСКОЙ ФЕДЕРАЦИИ



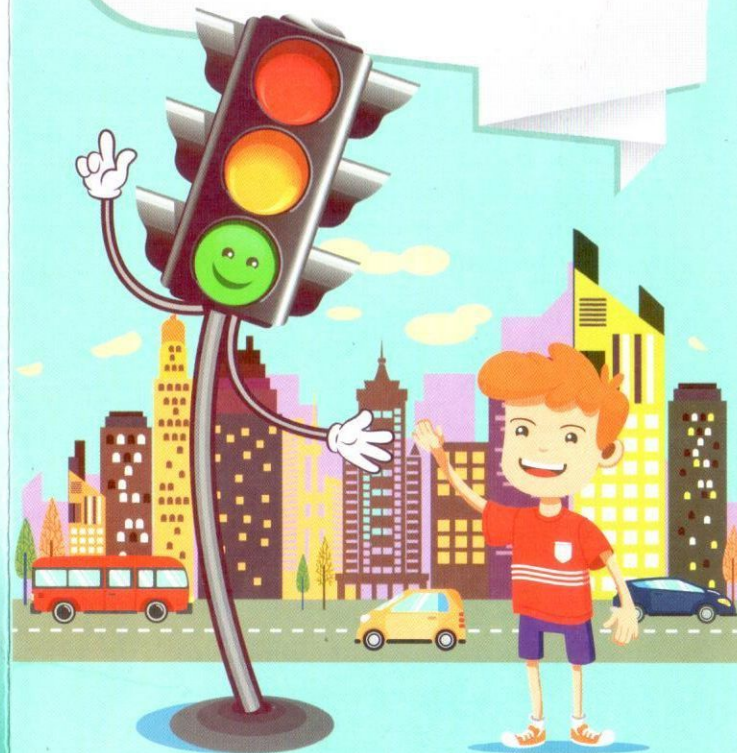
МИНИСТЕРСТВО
ОБРАЗОВАНИЯ
МОСКОВСКОЙ
ОБЛАСТИ



УПРАВЛЕНИЕ
ГИБДД ГУ МВД РОССИИ
ПО МОСКОВСКОЙ
ОБЛАСТИ

ПАМЯТКА

**БЕЗОПАСНОЕ
УЧАСТИЕ
В ДОРОЖНОМ
ДВИЖЕНИИ**



ПРАВИЛА ДЛЯ ПЕШЕХОДОВ:

ГЛАВНОЕ ПРАВИЛО:

Подойёл к дороге - остановись!
Оцени дорожную обстановку
и только если нет опасности -
переходи дорогу.

Надо быть очень внимательным при
переходе дороги!

БЕЗОПАСНЫЕ ПЕРЕХОДЫ



надземный



подземный



наземный
«ЗЕБРА»



Переходить дорогу **можно** только
на **ЗЕЛЁНЫЙ** сигнал пешеходного
светофора!!! **КРАСНЫЙ** сигнал
запрещает движение.

Но даже при зелёном сигнале никогда не начинай
движение сразу, сначала убедись, что машины
успели остановиться и путь безопасен.

Если нет поблизости пешеходного перехода,
выбери место, где проезжая часть хорошо вид-
на в обе стороны.

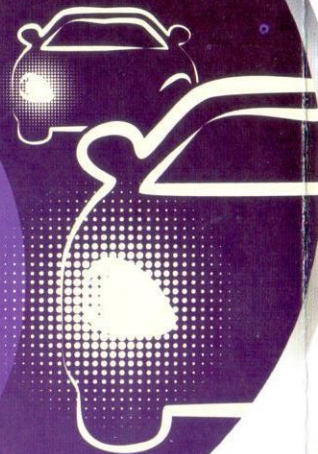
ПРИ ПЕРЕХОДЕ ДОРОГИ

ОПАСНО!

- отвлекаться
- играть
- слушать музыку в наушниках
- пользоваться гаджетами



ПРИМЕНЯЙ СВЕТОВОЗВРАЩАТЕЛИ -
ЭТО СДЕЛАЕТ ТЕБЯ ЗАМЕТНЫМ НА ДОРОГЕ



ДЛЯ ЧЕГО И КАК ЭТО РАБОТАЕТ?

Световозвращатель отражает свет.
Водитель увидит световозвращатель
как яркое светящееся пятно.
Ты будешь заметен на темной
неосвященной дороге.

ГДЕ МОЖНО ИСПОЛЬЗОВАТЬ?

- ✓ На верхней одежде,
обуви, шапках.
- ✓ На рюкзаках, сумках,
папках и других предметах.
- ✓ На велосипедах,
самокатах, роликах и т. д.
- ✓ На шлеме и специальной
защитной амуниции.



СВЕТОВОЗВРАЩАЮЩИЕ ЭЛЕМЕНТЫ - ЭТО КРАСИВО МОДНО И ЯРКО!

НАЛИЧИЕ СВЕТОВОЗВРАЩАЮЩИХ
ЭЛЕМЕНТОВ НЕ ДАЕТ ПРЕИМУЩЕСТВА
В ДВИЖЕНИИ!

ИСПОЛЬЗУЙ РАЗЛИЧНЫЕ ВИДЫ
СВЕТОВОЗВРАЩАТЕЛЕЙ:
НАКЛЕЙКИ, ЗНАЧКИ, БРЕЛОКИ, БРАСЛЕТЫ, ЛЕНТЫ,
ТЕРМОАППЛИКАЦИИ, ЖИЛЕТЫ, КАТАФОТЫ.

ИСПОЛЬЗУЙ СВЕТОВОЗВРАЩАТЕЛИ ПРАВИЛЬНО. ОНИ ДОЛЖНЫ БЫТЬ ВИДНЫ ВОДИТЕЛЯМ!